

Stand der Überbauung, der Erschliessung und der Baureife (UEB)

hell: überbaut | dunkel: nicht überbaut

- Zentrumszonen
- Wohnzonen
- Mischzonen
- Arbeitszonen
- Zonen für öffentliche Nutzungen
- Eingeschränkte Bauzonen
- Tourismus- und Freizeitzone
- Weitere Bauzonen
- Baubewilligung erteilt/in Bau
- Bauzone - Brache/Nebenbau

Erschliessung

- teilweise erschlossen
- nicht erschlossen

Baureife

- baureif
- in 5 Jahren baureif
- langfristig baureif



1:7000

Quellen:

Zonenplan (ZP), Gemeinde Übersicht UEB und Nutzungsreserven, Gemeinde Amtliche Vermessung (AV), Gemeinde Basisplan (BP) Kanton Graubünden

Erstellungsdatum: 15.06.2023



Stand der Überbauung, der Erschliessung und der Baureife (UEB)

hell: überbaut | dunkel: nicht überbaut

- Zentrumszonen
- Wohnzonen
- Mischzonen
- Arbeitszonen
- Zonen für öffentliche Nutzungen
- Eingeschränkte Bauzonen
- Tourismus- und Freizeitzeiten
- Weitere Bauzonen
- Baubewilligung erteilt/in Bau
- Bauzone - Brache/Nebenbau

Erschliessung

- teilweise erschlossen
- nicht erschlossen

Baureife

- baureif
- in 5 Jahren baureif
- langfristig baureif

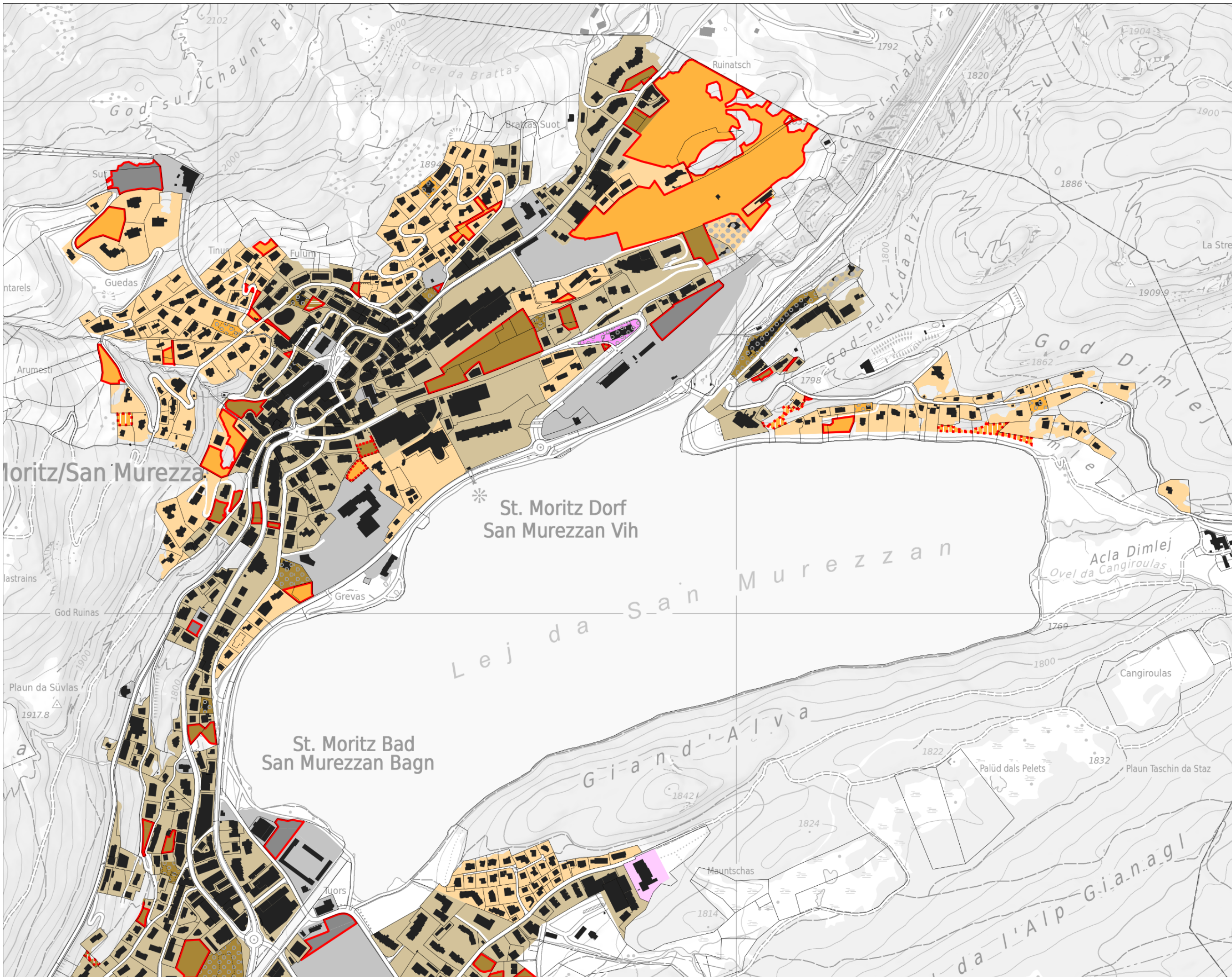


1:7000

Quellen:

Zonenplan (ZP), Gemeinde
Übersicht UEB und Nutzungsreserven, Gemeinde
Amtliche Vermessung (AV), Gemeinde
Basisplan (BP) Kanton Graubünden

Erstellungsdatum: 15.06.2023



Stand der Überbauung, der Erschliessung und der Baureife (UEB)

- hell: überbaut | dunkel: nicht überbaut
 - Zentrumszonen
 - Wohnzonen
 - Mischzonen
 - Arbeitszonen
 - Zonen für öffentliche Nutzungen
 - Eingeschränkte Bauzonen
 - Tourismus- und Freizeitzone
 - Weitere Bauzonen
 - Baubewilligung erteilt/in Bau
 - Bauzone - Brache/Nebenbau
- Erschliessung**
- teilweise erschlossen
 - nicht erschlossen
- Baureife**
- baureif
 - in 5 Jahren baureif
 - langfristig baureif



1:7000

Quellen:
 Zonenplan (ZP), Gemeinde
 Übersicht UEB und Nutzungsreserven, Gemeinde
 Amtliche Vermessung (AV), Gemeinde
 Basisplan (BP) Kanton Graubünden

Erstellungsdatum: 15.06.2023